

健康経営[®] 支援サービス

「今秋」先進機能を初搭載予定!

先進機能

1

センサーデバイス

先進機能

2

生成AI

を

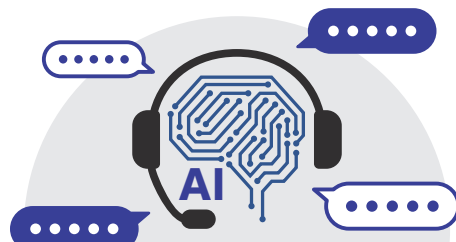
活用した健康経営を実現!



組織の状態を見る
パフォーマンス
可視化機能追加!



組織の課題に気づく
プッシュ型
通知機能追加!



組織の改善を聞く
専用の
サポートAI機能追加!



パフォーマンス可視化機能を追加し、組織の状態をさらに見え化します。傾向の変化を検知し管理者に通知を発生。タイムリーに組織の課題に気づけます。組織の課題を生成AIに聞くことで、皆さまの組織運営をサポートします!

※ 健康経営[®]は、NPO法人健康経営研究会の登録商標です。
 ※ 健康経営[®]AI機能は今後の提供を予定しております。
 ※ 記載されている内容は2024年9月現在の情報です。サービス内容は予告なく変更することがあります。

詳細やお問い合わせは
こちらから



最新 リング型センサーデバイス 提供開始!

ご来場者さま限定!

docomo business Forum'24 キャンペーン

NTTPC
独自開発



リング型センサーデバイス

先着20社まで
デバイス
無料プレゼント!

キャンペーン期間

2024 10月10日[木]

2024 12月20日[金]

※ 1社10台程度、1年間のご契約が必要です。
※ 別途サービス利用料金が1台につき、月額1,000円(税込1,100円)がかかります。
※ 1年未満での中途解約の場合は、残サービス利用料金を一括にて貰い受けます。
※ 記載されている内容は2024年9月現在の情報です。サービス内容は予告なく変更することがあります。

